



de THIONVILLE

JOURNÉE MONDIALE DES SOURDS

SAMEDI 26 SEPTEMBRE 2015

Théâtre IVT



Cortège

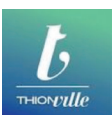
Conférence

Conte Signé

Atelier Enfants

Forum des Associations

Ne pas jeter sur la voie Publique. svp





SOMMAIRE

| | |
|-----------------------------------|---------|
| * MOT DE LA PRÉSIDENTE DU C.O JMS | Page 3 |
| * ACTIVITES | Page 4 |
| * CORTÈGE | Page 5 |
| * PARCOURS DU CORTÈGE | Page 6 |
| * FORUM DES ASSOCIATIONS | Page 7 |
| * THÉÂTRE | Page 8 |
| * BANQUET | Page 9 |
| * AUDITION CLARISSE HASSLER | Page 10 |
| * INFORMATIONS PRATIQUES | Page 11 |
| * PARKINGS THIONVILLE | Page 12 |
| * CRÉDIT MUTUEL | Page 13 |
| * HISTOIRE | Page 14 |
| * COMITÉ D'ORGANISATION JMS 2015 | Page 15 |

Mot de la Présidente du C.O JMS



La Journée Mondiale des Sourds (JMS) est une manifestation très importante pour nous, citoyens sourds ou malentendants.

Nous avons besoin de la Langue des Signes, nous avons besoin d'accessibilité, nous avons besoin d'interprètes, nous avons besoin de sensibiliser le public et les décideurs au monde de la surdité.

La Journée Mondiale des Sourds permet de nous faire « entendre », de ne pas nous faire oublier.

Je suis très heureuse que cette année, la JMS de la Lorraine soit organisée pour la 1ère fois à Thionville.

Thionville, ville située dans le Nord de la Lorraine, en Moselle, à proximité des frontières du Luxembourg, de la Belgique et de l'Allemagne est prête à tous vous accueillir !

Thionville, fière d'accompagner ce mouvement Sourds de Lorraine, le Samedi 26 Septembre 2015 !

Merci à l'association Comm'1 signe d'avoir accepté de nous suivre en rejoignant un collectif de 7 associations de sourds et malentendants de notre région, qui chaque année, se mobilisent pour la JMS. Leurs conseils, leur expérience, leur soutien sont importants.

Je remercie également très chaleureusement la ville de Thionville qui a su être à notre écoute et mettre tout en œuvre pour faciliter l'organisation de notre journée. Leur aide est précieuse et conséquente.

Je n'oublie pas nos sponsors et nos partenaires qui nous permettent de proposer des activités variées et de qualité.

Dans ce livret, vous découvrirez le programme complet de la Journée Mondiale des Sourds.

Un programme accessible pour tous. Nous avons à cœur de réunir les sourds et les entendants dans des activités communes en LSF traduites systématiquement en français.

Alors venez nombreux, sourds, malentendants, entendants, famille, proches, amis, collègues ! Cette journée est ouverte à tous et toutes !

Je compte sur vous !

A très bientôt !

Céline MICHEL,
Présidente du comité d'organisation JMS THIONVILLE 2015.
Association Comm'1 signe.

ACTIVITES

10h : Conte Signé

Présenté par Jean-Loup HERVE

BIBLIOTHÈQUE MUNICIPALE

32 rue du vieux Collège
Hansel et Gretel

Entrée libre et gratuite



11h à 12h : Conférence

Invitée Marie-Thérèse L'HUILLIER

1^{er} Étage, (salle1)

Thème : " Le fossé entre les sourds signeurs
adultes et enfants : pourquoi? comment? "

Atelier pour les enfants

Jeux et Signes

Rez de chaussée (Foyer)

pour enfants de 3 à 12 ans

Cinéma LA SCALA

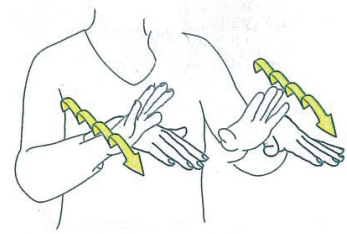
63 Boulevard Foch



Pendant que les parents assistent à la conférence,
les enfants sont en atelier !

Inscription obligatoire pour : la conférence places limitées (191 places maxi)
l'atelier enfants places limitées (32 entants maxi)

CORTÈGE



13h30 : RDV Cortège

Devant la Mairie de Thionville
2 cours du château.

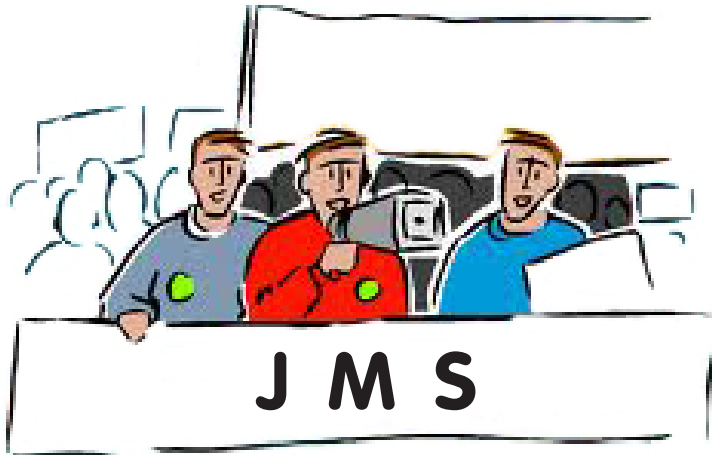
**Habillez-vous en couleur
Turquoise !**

(Tee-Shirt, écharpe, pull, ...)

16h00 : Fin du parcours

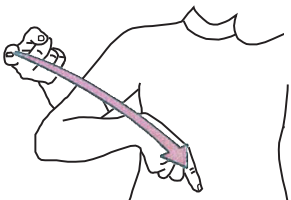
place au bois
Discours de la municipalité.
Discours des Associations.

La couleur symbole de la LSF



Tous unis, nous marchons pour le droit à la différence.
Tous unis, nous marchons pour faire vivre la Langue des Signes Française.

Bien différents, bien ensemble !

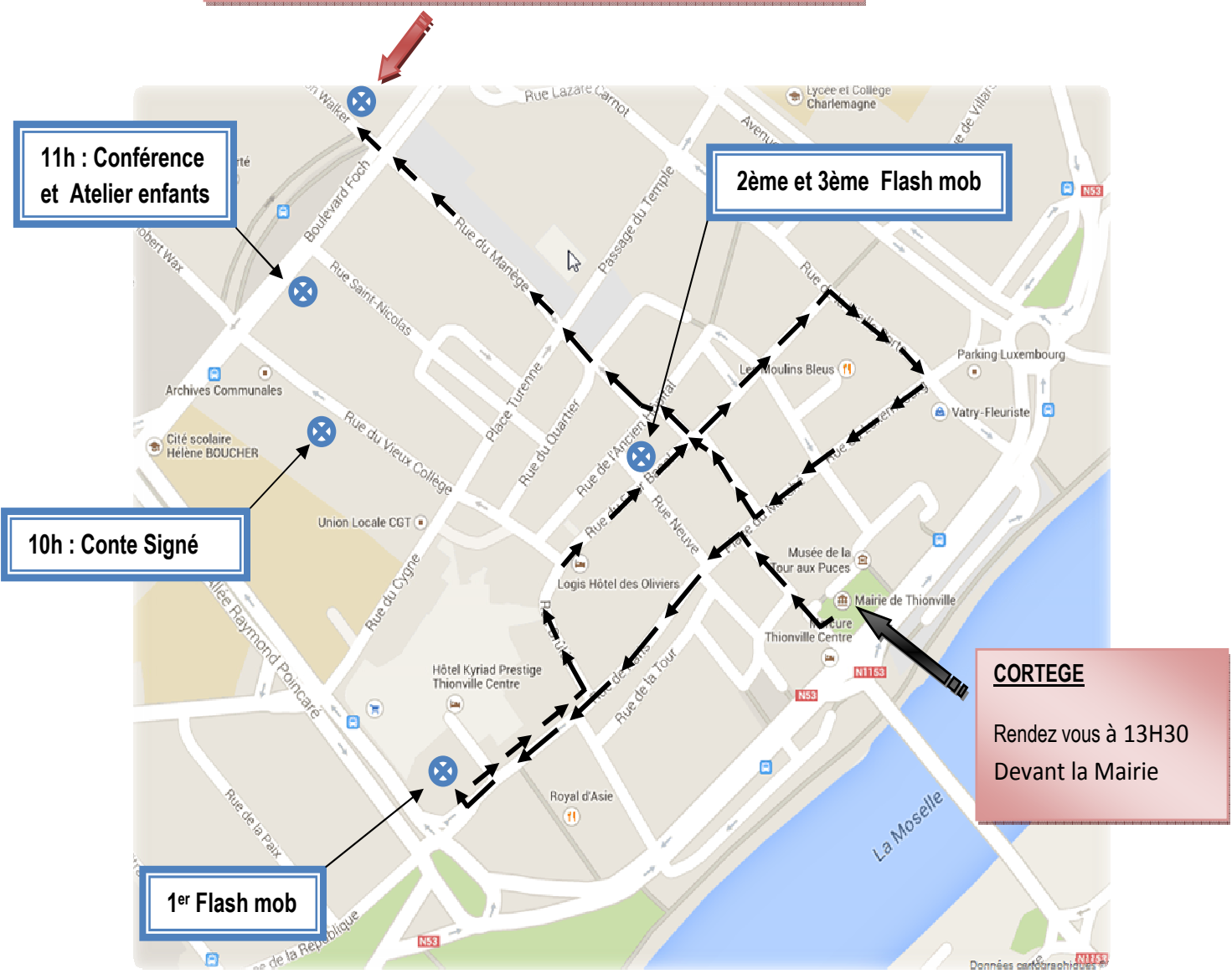


VENEZ NOMBREUX, SOYEZ SOLIDAIRES



PARCOURS DU CORTÈGE

16h : STANDS + 18h : THEATRE + 19h30 : SALLE DES FETES



Marche environ 2 heures

Vente de boissons sur la place au bois (**2ème et 3ème flash mob**)

FORUM DES ASSOCIATIONS

16h00 à 17h30 :

Salle Jean BURGER - 3 rue Général Walton Walker

Association Comm'1 signe

Activités et rencontres Sourds et entendants autour de la Langue des Signes Française. Actions de sensibilisation sur la surdité et la LSF. Sur le secteur de Thionville.

Association des Sourds de Metz et de Moselle

Activités et loisirs pour les Sourds sur le secteur de Metz.

Cercle des Sourds Nancy-Lorraine

Activités et loisirs pour les Sourds sur le secteur de Nancy.

Cri & Rex

Activités et rencontres Sourds et entendants autour de la Langue des Signes Française. Sur le secteur de Nancy.

Association Socio-culturelle des Sourds d'Epinal

Activités et loisirs pour les Sourds sur le secteur d'Epinal.

Sourd Métrage - Accès à la culture pour tous. Visites culturelles interprétées en LSF. Projections de films en VF sous-titrée en Français. Pièces de théâtre en LSF ou bilingues Français/LSF. Conférences interprétées en LSF. Festival Sourds métrage. Sur le secteur de Nancy.

AVPADA - Association Vosgienne de Parents et Amis de personnes atteintes de Déficience Auditive. Ecoute et échange d'expérience des familles d'enfants sourds. Défense des droits des enfants sourds. Activités, sorties, conférences pour les enfants sourds. Formation à la LSF et au LPC.

APEDA 57 - Association des Parents d'enfants Déficients Auditifs de Moselle.

Ecoute et échange d'expérience des familles d'enfants sourds. Défense des droits des enfants sourds. Sur le secteur de Metz et Thionville.

IES - Institut d'Education Sensorielle. Institut d'accompagnement scolaire des enfants et adolescents sourds et malentendants. Sur le secteur de Metz et Thionville.

Marie-Thérèse L'HUILLIER - Informations sur l'université PARIS 8 et sur son laboratoire de recherche au CNRS.

ART ! PI - est un magazine artistique entièrement dédié à la Culture Sourde. Il met en lumière l'Art Sourd, si riche et pourtant méconnu, en dévoilant des artistes et des œuvres de talent et en explorant les mouvements artistiques et les événements culturels accessibles.

Destiné à tous, Sourds comme Entendants, grands et petits, Art'Pi ! est disponible en français, anglais et Langues des Signes, gratuitement.

SIGNE DE SENS - Imagine et propose des solutions Pédagogiques pour tous. Sensibilisation, Formation, édition. Intervient sur toute la France. Retrouvez leurs livres et dvd en vente sur le stand.

Audition clarisse HASSLER

Présentation de matériel adapté pour le quotidien des Sourds et malentendants.

THÉÂTRE

18h00 à 19h : Spectacle théâtral

Théâtre municipal de Thionville

30 Boulevard Foch

Spectacle tout public à partir de 7 ans.
Bilingue Français/Langue des Signes Française

Tarif adulte : 15 €uros.

Tarif enfant de 7 ans à 12 ans : 8 €uros



Les Comédiens BACHIR Saifi et SERPENTINE Teyssier
Mise en scène : Emmanuelle LABORIT

LA REINE-MÈRE

Il existe de nombreuses versions de Blanche-neige à travers le monde. Ces versions contiennent des particularités culturelles par rapport aux thèmes de la mère ou de la belle-mère, du lieu de l'abandon, de la nature des êtres rencontrés ou de l'arme du crime. Riche de toutes ces inspirations, Emmanuelle Laborit revisite le conte de Blanche-Neige, avec la complicité de Parline Gay-Para. Quel chemin la jeune fille doit-elle parcourir pour déployer ses ailes et couper le cordon avec sa mère ? Une mise en scène décalée, des personnages inédits, une histoire sans pomme...



BANQUET

19h30 : REPAS

A LA SALLE DES FÊTES JEAN BURGER
3 RUE GÉNÉRAL WALTON WALKER

MENU

20€
adulte

8€
enfant

MENU ADULTE

- ❖ LASAGNES BOLOGNAISES
- ❖ SALADE VERTE
- ❖ FROMAGES
- ❖ DESSERT SURPRISE
- ❖ CAFE/THE

BOISSONS NON COMPRISES

MENU ENFANT

- ❖ LASAGNES BOLOGNAISES
- ❖ DESSERT SURPRISE

BOISSONS COMPRISES



**BON APPETIT
ET
BONNE SOIREE**





AUDITION

Clarisse Hassler Correction Auditive

Adresse : 10 rue des Armoisières - 57000 Metz.

Téléphone : 03.87.35.57.50

Mail : contact@auditionhassler.fr

Ouverture :

- Lundi 14h à 18h.
- Du Mardi au Vendredi : 9h à 12h et 14h à 18 h
- Samedi 9h à 12 h

Clarisse Hassler est audioprothésiste diplômée d'état.
Elle est en activité depuis 10 ans en cabinet.



Elle propose toute une gamme d'aides auditives et d'accessoires spécifiques (réveils vibrants, système d'alerte lumineux pour la porte d'entrée et le téléphone, casque télévision, téléphones amplifiés...).

**Elle est parfaitement équipée pour prendre en charge les enfants sourds ou malentendants.
Elle intervient chaque semaine à l'INJS de Metz.**



Clarisse a souhaité être partenaire de la JMS 2015.
Vous pouvez la rencontrer sur son stand au forum des associations,
salle Jean Burger.

INFORMATIONS PRATIQUES

Toutes les informations sur la Journée Mondiale des Sourds 2015 à Thionville sur :

Blog : jmsthionville2015.blogspot.fr

Facebook : [Jmsthionville2015](https://www.facebook.com/Jmsthionville2015)

Posez vos questions

Par mail à : jmsthionville2015@gmail.com



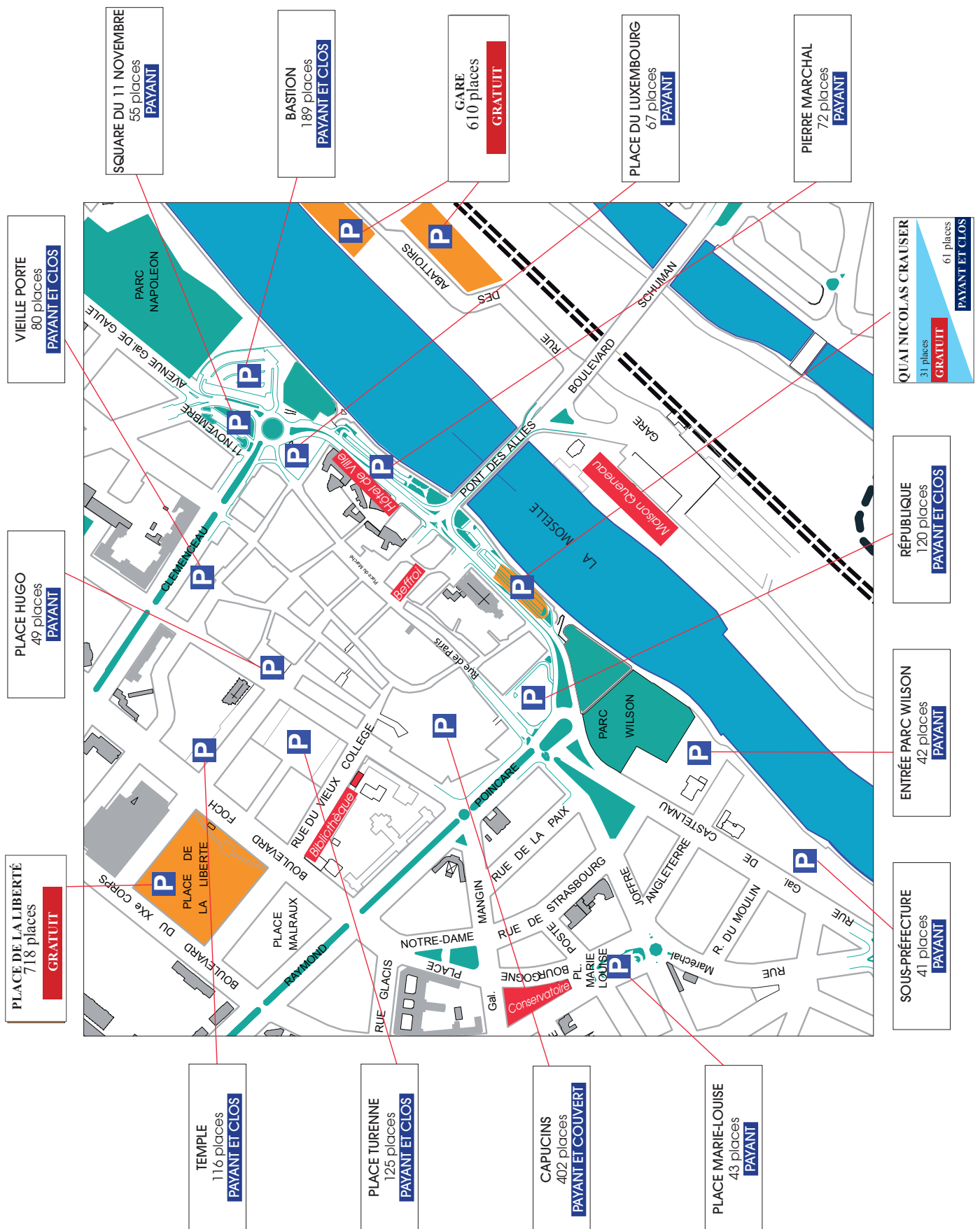
Vente de Tee - Shirts " JMS "

Pour avoir tous les renseignements et les prix, allez voir la Fiche de Réservation !



PARKINGS THIONVILLE

Les parcs clos et aériens sont gratuits du Samedi 14h au Lundi 9h.
Le parking des Capucins est gratuit le Samedi de 14h à 20h.





Le Crédit-Mutuel est un partenaire
très présent auprès des associations.

En France, il accompagne plus de 350 000 associations.

Il nous soutient dans la réalisation de ce livret
et dans l'animation de la journée.

Le Crédit-Mutuel travaille sur la création
d'un accueil spécifique pour les Sourds.

Nous l'attendons pour l'année 2016.



HISTOIRE

Tour aux Pucés

Découvrez l'histoire locale en visitant ce musée archéologique et lapidaire, qui présente des collections allant de la Préhistoire à la Renaissance. Le musée propose régulièrement des expositions temporaires en accès libre.



Église St Maximin

Construite entre 1755 et 1759 dans un style néoclassique, l'église Saint Maximin est qualifiée d'église de place-forte. Bâtie à la demande des militaires, elle ne possède pas un clocher comme la plupart des églises, mais deux tours, qui permettaient entre autres d'y faire le guet. A l'intérieur, vous admirerez son magnifique orgue baroque aux 3500 tuyaux, mais également un splendide baldaquin du XVIII^{ème} siècle, provenant de la Chartreuse de Rettel.



**Comité d'organisation
Journée Mondiale des Sourds 2015**



Présidente
Céline MICHEL



Vice Président
Michel GRAVINA



Secrétaire
Christelle PIERRE DE LA BRIERE



Trésorier
Daniel MICHEL

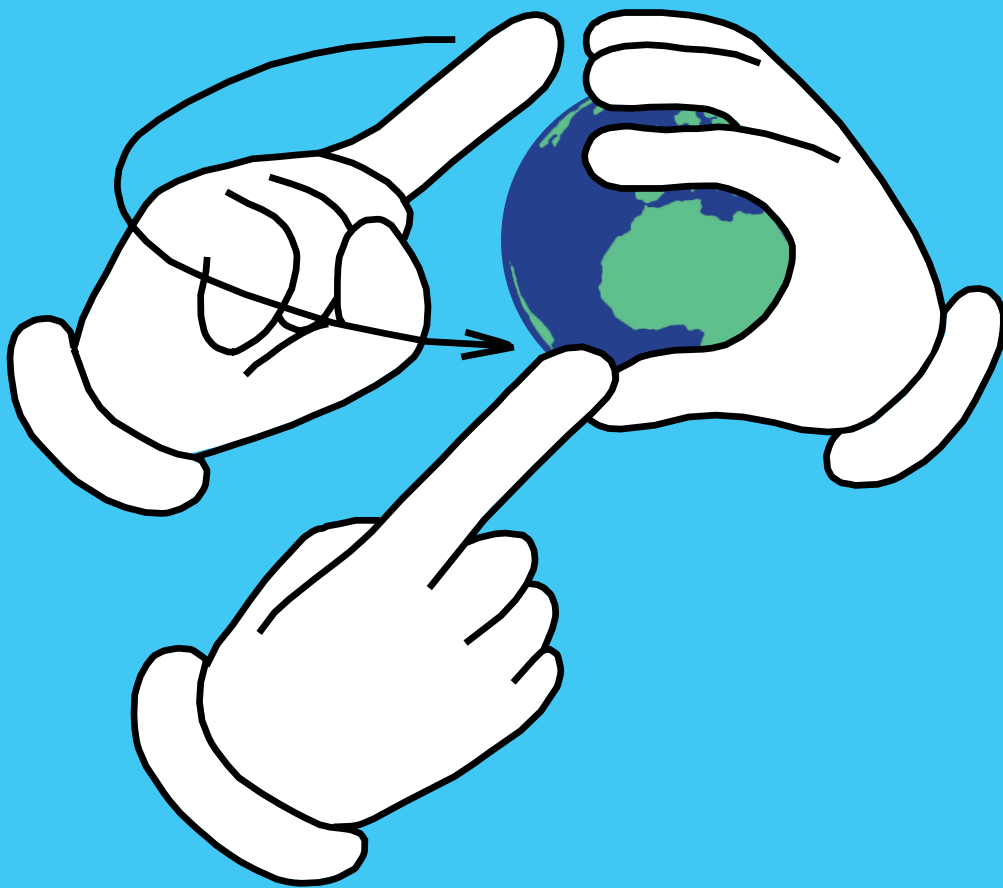


Assesseur
Corinne NUNGE

Avec la participation des Associations :

- Cercle des Sourds de Nancy-Lorraine
 - Cri&Rex à Nancy
- Association socio-culturelle des Sourds d'Epinal
 - Sourd métrage à Nancy
- Association des Sourds de Metz et de Moselle
- Association Vosgienne des Parents et Amis des personnes Déficiantes Auditives

**A BIENTÔT
À THIONVILLE !**



VENEZ NOMBREUX !